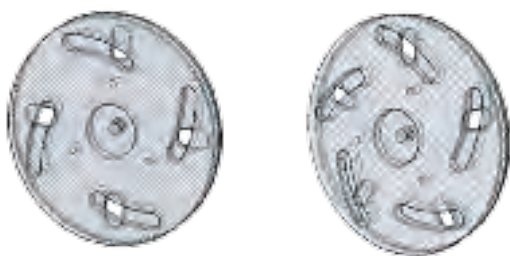


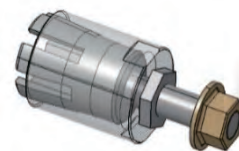
走行テストから誕生した車輪速計測ユニット

Pulse Sensor Unit

マルチプレート採用



コレットチャック採用



回転中心が楽々決まる



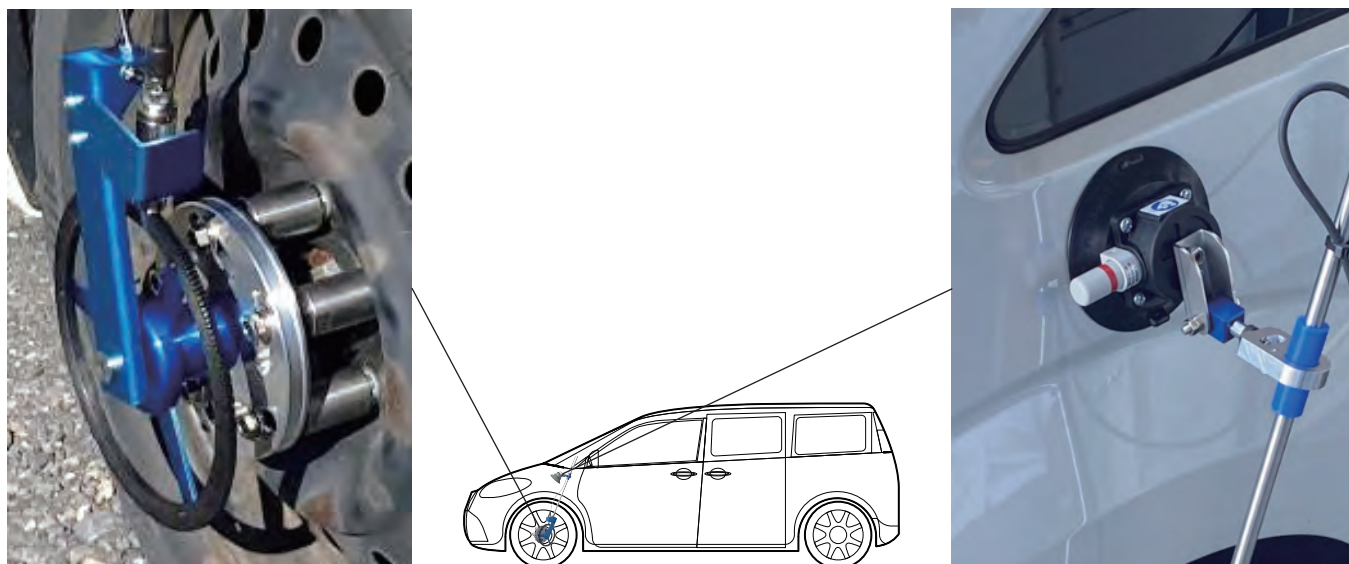
既存ナットで取付OK

Pulse Sensor Unit

フレキシブルジョイントでホイールの動きにしっかり追従

4穴用,5穴用ともにP.C.D100~120まで取り付け可能 / コレットチャック / フレキシブルジョイント

車両取付イメージ



製品仕様

名称	Pulse Sensor Unit (パルスセンサ)
型番	TEE-042-PSU
重量	約 2.5kg
外形寸法	T:157mm B:164mm H:942mm
計測範囲	1Hz~20kHz(200plsで 1~6000rpm)
パルス数	200PLS/rev
使用電源	DC12V±2V (リップル0.5Vp-p以下)
出力波形	LOW:+5V以下 HIGH:5V±0.5Vの短波形 (ただし無負荷時)
使用温度範囲	-10°C ~ +70°C
左右転舵 / 上下ストローク	実舵角 ± 45deg / ±150mm (参考値)
保証期間	出荷後1年間

※品質向上のため、製品の仕様およびデザインは予告なしに変更する場合があります

- ・電源供給は、計測器などをご用意ください
- ・データ収録機時は、FVコンバーターなどをご用意ください

ATJ 株式会社 オートテックジャパン

製品に関するお問い合わせ

E-Mail : Product@autotechnic.co.jp